

PIETRA DI  
LORENA

ASCOT**BASIC**

# ASCOTBASIC

Questo marchio contraddistingue i prodotti nati per rendere più accessibili lo stile, la tecnologia, l'esperienza Ascot. L'ineccepibile qualità tecnica dei materiali accompagna un'estetica che esprime eleganza e buon gusto.

This brand distinguishes the classic lines that afford entry into the wonderful world of Ascot at an accessible price. The impeccable technical quality of the products is accompanied by a visual appeal expressing elegance and good taste.

Cette marque caractérise les lignes d'empreinte classique qui permettent d'entrer dans le monde Ascot à des coûts compétitifs. La qualité technique incomparable des matériaux se marie à une beauté qui exprime élégance et goût.

Die Marke Ascot Basic steht für klassische Produktlinien, die zu wettbewerbsfähigen Preisen den Schritt in die Ascot-Welt ermöglichen. Die makellose technische Qualität der Werkstoffe geht einher mit einer Produktästhetik, die Eleganz und guten Geschmack kombiniert.



C E R A M I C H E



# PIETRA DI LORENA

PORCELLANATO  
S M A L T A T O



Pietra di Lorena Grigio

# PIETRA DI LORENA



Pietra di Lorena Grigio



Pietra di Lorena Rosa



# PIETRA DI LORENA

**PORCELLANATO**  
S M A L T A T O



Pietra di Lorena Rosa











# PIETRA DI LORENA

**PORCELLANATO**  
S M A L T A T O



Pietra di Lorena Beige

# PIETRA DI LORENA

**IFL00** Listello Infinity Steel 1,5x50,2 0,6"x20"

528



**PL010** Pietra di Lorena Bianco 33,3x33,3 13"x13"

550



**PL510** Pietra di Lorena Bianco 50,2x50,2 20"x20"

558



**PLT25** Treccia Calda (beige/rosa) 6x33,3 2,5"x13"

520



**PLT17** Treccia Fredda (bianco/nero/grigio) 6x33,3 2,5"x13"

520



**PLAT25** Ang. Treccia Calda (beige/rosa) 2,5"x2,5"

512



**PLAT17** Ang. Treccia Fredda (bianco/nero/grigio) 2,5"x2,5"

512



**PLB10** Battiscopa Bianco 8x33,3 3<sup>1/8</sup>"x13"

505



**PL310** Pietra di Lorena Bianco 33,3x50,2 13"x20"

558



**PL100** Pietra di Lorena Bianco 16,4x16,4 6"x6"

558

■ Materiale venduto al mq - Item sold by sqmt  
Article vendu au m2 - Artikel per qm verkauft

■ Materiale venduto al pz - Item sold by piece  
Article vendu a la piece - Artikel per stueck verkauft

**IFL00** Listello Infinity Steel 1,5x50,2 0,6"x20" **528**



**PL020** Pietra di Lorena Beige 33,3x33,3 13"x13" **550**



**PL520** Pietra di Lorena Beige 50,2x50,2 20"x20" **558**



**PLT25** Treccia Calda (beige/rosa) 6x33,3 2,5"x13" **520**



**PLT17** Treccia Fredda (bianco/nero/grigio) 6x33,3 2,5"x13" **520**



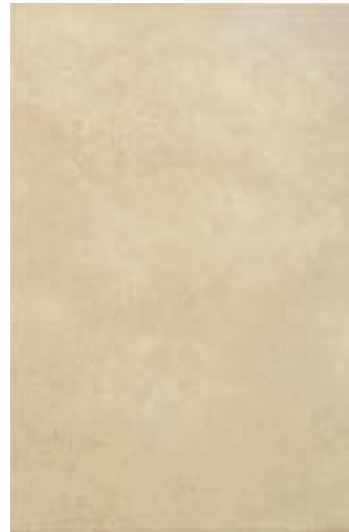
**PLAT25** Ang. Treccia Calda (beige/rosa) 6x6 2,5"x2,5" **512**



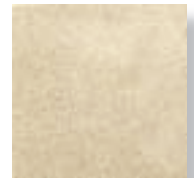
**PLAT17** Ang. Treccia Fredda (bianco/nero/grigio) 6x6 2,5"x2,5" **512**



**PLB20** Battiscopa Beige 8x33,3 3<sup>1/8</sup>"x13" **505**



**PL320** Pietra di Lorena Beige 33,3x50,2 13"x20" **558**



**PL200** Pietra di Lorena Beige 16,4x16,4 6"x6" **558**

# PIETRA DI LORENA

**IFL00** Listello Infinity Steel 1,5x50,2 0,6"x20"

528



**PL070** Pietra di Lorena Nero 33,3x33,3 13"x13"

550



**PL570** Pietra di Lorena Nero 50,2x50,2 20"x20"

558



**PLT25** Treccia Calda (beige/rosa) 6x33,3 2,5"x13"

520



**PLT17** Treccia Fredda (bianco/nero/grigio) 6x33,3 2,5"x13"

520



**PLAT25** Ang. Treccia Calda (beige/rosa) 2,5"x2,5"

512



**PLAT17** Ang. Treccia Fredda (bianco/nero/grigio) 2,5"x2,5"

512



**PLB70** Battiscopa Nero 8x33,3 3'18"x13"

505



**PL370** Pietra di Lorena Nero 33,3x50,2 13"x20"

558



**PL700** Pietra di Lorena Nero 16,4x16,4 6"x6"

558

■ Materiale venduto al mq - Item sold by sqmt  
Article vendu au m2 - Artikel per qm verkauft

■ Materiale venduto al pz - Item sold by piece  
Article vendu a la piece - Artikel per stueck verkauft



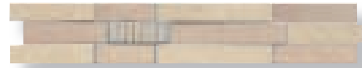
**IFL00** Listello Infinity Steel 1,5x50,2 0,6"x20" **528**



**PL040** Pietra di Lorena Grigio 33,3x33,3 13"x13" **550**



**PL540** Pietra di Lorena Grigio 50,2x50,2 20"x20" **558**



**PLT25** Treccia Calda (beige/rosa) 6x33,3 2,5"x13" **520**



**PLT17** Treccia Fredda (bianco/nero/grigio) 6x33,3 2,5"x13" **520**



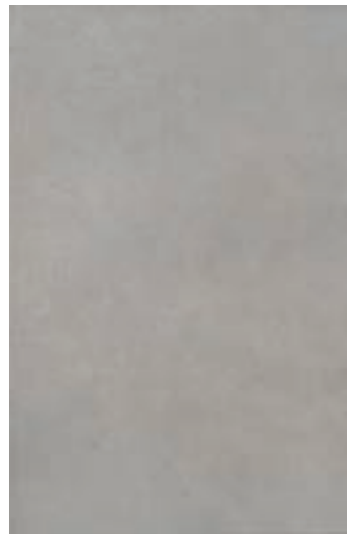
**PLAT25** Ang. Treccia Calda (beige/rosa) 6x6 2,5"x2,5" **512**



**PLAT17** Ang. Treccia Fredda (bianco/nero/grigio) 6x6 2,5"x2,5" **512**



**PLB40** Battiscopa Grigio 8x33,3 3<sup>18</sup>/<sub>16</sub>"x13" **505**



**PL340** Pietra di Lorena Grigio 33,3x50,2 13"x20" **558**



**PL400** Pietra di Lorena Grigio 16,4x16,4 6"x6" **558**

# PIETRA DI LORENA

PORCELLANATO  
S M A L T A T O

**IFL00** Listello Infinity Steel 1,5x50,2 0,6"x20"

528



**PL050** Pietra di Lorena Rosa 33,3x33,3 13"x13"

550



**PL550** Pietra di Lorena Rosa 50,2x50,2 20"x20"

558



**PLT25** Treccia Calda (beige/rosa) 6x33,3 2,5"x13"

520



**PLT17** Treccia Fredda (bianco/nero/grigio) 6x33,3 2,5"x13"

520



**PLAT25** Ang. Treccia Calda (beige/rosa) 6x6 2,5"x2,5"

512



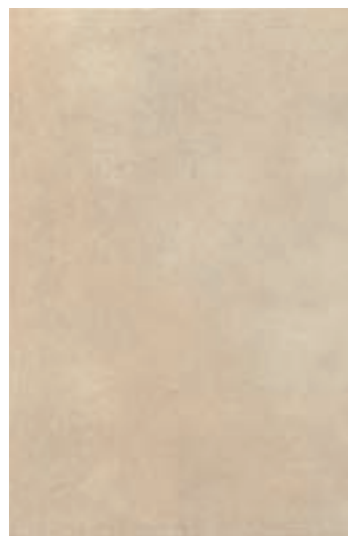
**PLAT17** Ang. Treccia Fredda (bianco/nero/grigio) 6x6 2,5"x2,5"

512



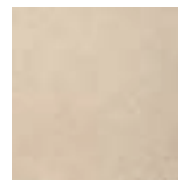
**PLB50** Battiscopa Rosa 8x33,3 3 1/8"x13"

505



**PL350** Pietra di Lorena Rosa 33,3x50,2 13"x20"

558



**PL500** Pietra di Lorena Rosa 16,4x16,4 6"x6"

558

■ Materiale venduto al mq - Item sold by sqmt  
Article vendu au m2 - Artikel per qm verkauft

■ Materiale venduto al pz - Item sold by piece  
Article vendu a la piece - Artikel per stueck verkauft



**PLM00** Matita Metallica 2,5x25 1"x10" **515**



**PLAM00** Ang. Matita **532**  
Metallica 2,5x2 1"x0,8"



**PLM10** Matita Bianco 2,5x25 1"x10" **512**



**PLAM10** Ang. Matita **519**  
Bianco 2,5x2 1"x0,8"



**PLM20** Matita Beige 2,5x25 0,8"x10" **512**



**PLAM20** Ang. Matita **519**  
Beige 2,5x2 1"x0,8"



**PLT10** Torello Bianco 5x25 2"x10" **515**



**PLAT10** Ang. Torello **515**  
Bianco 5x2 2"x0,8"



**PLT20** Torello Beige 5x25 2"x10" **515**



**PLAT20** Ang. Torello **515**  
Beige 5x2 2"x0,8"



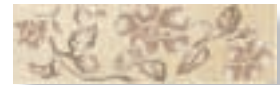
**PLC10** Cornice Pietra di Lorena Bianco **517**  
3,5x25 1,4"x10"



**PLL10** Listello Pietra di Lorena Bianco **519**  
7,5x25 3"x10"



**PLC20** Cornice Pietra di Lorena Beige **517**  
3,5x25 1,4"x10"



**PLL20** Listello Pietra di Lorena Beige **519**  
7,5x25 3"x10"



**PL410** Pietra di Lorena Bianco **557**  
25x40 10"x16"



**PL420** Pietra di Lorena Beige **557**  
25x40 10"x16"



**TAC00** Treccia Tao 5x25 2"x10" **524**



**LTL20M** Listello Marmo Hot 1,5x33,3 0,6"x13" **532**



**LTL00M** Listello Marmo Cold 1,5x33,3 0,6"x13" **532**









# PIETRA DI LORENA

IMBALLI - PACKING - VERPACKUNG - EMBALLAGE - EMBALAJE

FORMATO	MQ./SCATOLA	PEZZI/SCATOLA	KG./SCATOLA	SCATOLE/PALLET	MQ./PALLET	KG./PALLET	SPESSORE
SIZE	SQM./BOX	PIECES/BOX	KG./BOX	BOXES/PALLET	SQM./PALLET	KG./PALLET	THICKNESS
FORMAT	QM./KARTON	STÜCK/KARTON	KG./KARTON	KARTONS/PALETTE	QM./PALETTE	KG./PALETTE	EPAISSEURS
FORMAT	M²/BOÎTE	PIECES/BOÎTE	KG./BOÎTE	BOÎTE/PALETTE	M²/PALETTE	KG./PALETTE	STÄRKE
FORMATO	MQ./CAJA	PIEZAS/CAJA	KG./CAJA	CAJA/PALLET	MQ./PALLET	KG./PALLET	ESPEJOR
33,3x33,3 fondo	1,332	12	25,50	42	55,94	1086	10 mm
50,2x50,2 fondo	1,512	6	31,00	24	36,29	759	10 mm
33,3x50,2 fondo	1,003	6	19,90	48	48,14	970	10 mm
16,4x16,4 fondo	1,183	44	23,20	55	65,07	1291	
1,5x50,2 listello	-	4	-	-	-	-	
6x33,3 treccia	-	6	-	-	-	-	
6x6 ang.treccia	-	4	-	-	-	-	
8x33,3 battiscopa	-	21	-	-	-	-	
25x40 fondo	1,400	14	18,70	54	75,60	1025	10 mm
1,5x33,3 listello	-	6	-	-	-	-	
5x25 treccia	-	6	-	-	-	-	
7,5x25 listello	-	6	-	-	-	-	
3,5x25 cornice	-	6	-	-	-	-	
5x25 torelo	-	6	-	-	-	-	
5x2 ang. torelo	-	4	-	-	-	-	
2,5x25 matita	-	6	-	-	-	-	
2,5x2 ang.matita	-	4	-	-	-	-	

**Dati tecnici secondo norme:**  
**Technical data conform to:**  
**Caractéristiques techniques d'après normes:**  
**Technische Daten nach den Normen:**

**EN 14411 B I, GL**

Caratteristiche tecniche Technical data Caractéristiques techniques Technische Daten	Norme Normes Normes Norm	Valori ascot Value ascot Valeur ascot Wert ascot	Caratteristiche tecniche Technical data Caractéristiques techniques Technische Daten	Norme Normes Normes Norm	Valori ascot Value ascot Valeur ascot Wert ascot
 Resistenza all'abrasione Abrasion resistance Résistance à l'abrasion Abrasionswiderstandigkeit	ISO 10545-7	<b>PEI V</b>	 Resistenza all'attacco acido e basico Glaze resistance to acid and alkaline attack Résistance aux acides et aux bases Säure- und laugenfestigkeit	ISO 10545-13	<b>Resiste Resists Resiste Bestanding</b>
 Assorbimento d'acqua Water absorption Absorption d'eau Wasseraufnahme	ISO 10545-3	<b>≤ 0,4 %</b>	 Resistenza alle macchie Stain resistance Résistance aux taches Fleckenfestigkeit	ISO 10545-14	<b>Totale Complete Totale Absolut</b>
 Resistenza alla flessione Breaking modulus Résistance à la flexion Biegefestigkeit	ISO 10545-4	<b>40=55 N/mm²</b>	 Resistenza al gelo Resistance to frost Résistance au gel Frostbeständigkeit	ISO 10545-12	<b>Non gelive Frost proof Ingeleit Frostsicher</b>
 Durezza Mohs Mohs hardness Dureté Mohs Haerte Mohs	UNI 101	<b>5</b>	 Scivolosità Slipperiness Degré de glissement Rutschhemmung	DIN 51130	<b>R 9</b>



C E R A M I C H E

**CERAMICHE ASCOT S.P.A.**

VIA GROCE, 80

41014 SOLIGNANO (MO) ITALY

TEL +39 059 77.84.11

FAX +39 059 77.84.44/43

[info@ascot.it](mailto:info@ascot.it)

[www.ascot.it](http://www.ascot.it)