

GALACTICA



**Ascot Research Centre è il centro ricerca e sviluppo di Ascot Ceramiche.**

**Cultura aziendale, creatività, sensibilità sui trend e capacità progettuale sono affiancate da una forte competenza tecnica e da un continuo aggiornamento, supportati dall'impiego di tecnologie e attrezzature di ultima generazione. Questo connubio di tecnica e creatività dà vita a materiali di altissimo livello, dove raffinatezza e modernità estetiche si accompagnano a qualità tecniche d'eccellenza, nel prodotto, nel corredo di accessori e nel servizio.**

The Ascot Research Centre is a Research and Development facility run by Ascot Ceramiche.

Corporate culture, creativity, sensitivity to trends and a flair for design are accompanied by consummate engineering skills and a willingness to update continuously, employing technology and equipment of the latest generation. This marriage of expertise and creativity gives rise to top quality materials, in which sophistication and modern styling combine with technical attributes of genuine excellence characterizing product, accessories and service alike.

Das Ascot Research Centre ist das Forschungs- und Entwicklungszentrum des Unternehmens Ascot Ceramiche.

Unternehmenskultur, Kreativität, Sensibilität im Umgang mit Trends sowie die Fähigkeit zu gestalterischer Umsetzung werden flankiert von hoher technischer Kompetenz und ständiger Aktualisierung und Weiterentwicklung der Produkte. Zum Einsatz kommen dabei modernste Technologien und Herstellungsverfahren.

Ascot Research Centre est le centre de recherche et de développement de Ascot Ceramiche.

Culture d'entreprise, créativité, sensibilité à l'égard des tendances et capacité de conception s'associent à une grande compétence technique et à une mise à jour continue, au moyen de technologies et d'équipements de la dernière génération. Cette association de technique et de créativité donne vie à des matériaux de très haut niveau dans lesquels le raffinement et le caractère esthétique moderne s'allient aux qualités techniques absolues dans le produit, dans la fourniture d'accessoires et dans le service.

Ascot Research Centre es el centro de investigación y desarrollo de Ascot Ceramiche.

Cultura empresarial, creatividad, sensibilidad para las tendencias y capacidad de diseño, se combinan con una gran capacidad técnica y una continua actualización, mediante la utilización de tecnologías y equipos de vanguardia. Esta combinación de técnica y creatividad da origen a materiales de altísimo nivel, en los cuales el refinamiento y la modernidad estética se unen a cualidades técnicas de excelencia, en el producto, en los accesorios y en el servicio.



# ASCOTSTUDIOPROJECT

**Il marchio Ascot Studio Project propone alcune importanti creazioni del Centro Ricerche Ascot. La combinazione di creatività, cultura del prodotto e sapienza tecnologica dà vita a materiali e grafiche innovativi. Nascono così linee di prodotti espressione di uno stile senza tempo.**

The Ascot Studio Project brand features several important creations of the Ascot Research Centre. Creativity, product culture and technological know-how combine to deliver innovative products and graphic designs. The product lines that emerge are the expression of a timeless style.

Unter der Marke Ascot Studio Project wird eine Auswahl bedeutender Kreationen des Ascot Research Centres angeboten. Dank der Verbindung aus Kreativität, Produktkultur und ausgeklügelter Technologie entstehen Produktlinien, deren innovative Materialien und Dekore einem zeitlosen Stil Ausdruck verleihen.

La marque Ascot Studio Project propose d'importantes créations du Centre de Recherche Ascot. La combinaison de créativité, culture du produit et savoir technologique donne vie à des matériaux et des graphismes innovateurs. C'est ainsi que naissent des lignes de produits, expression d'un style éternel.

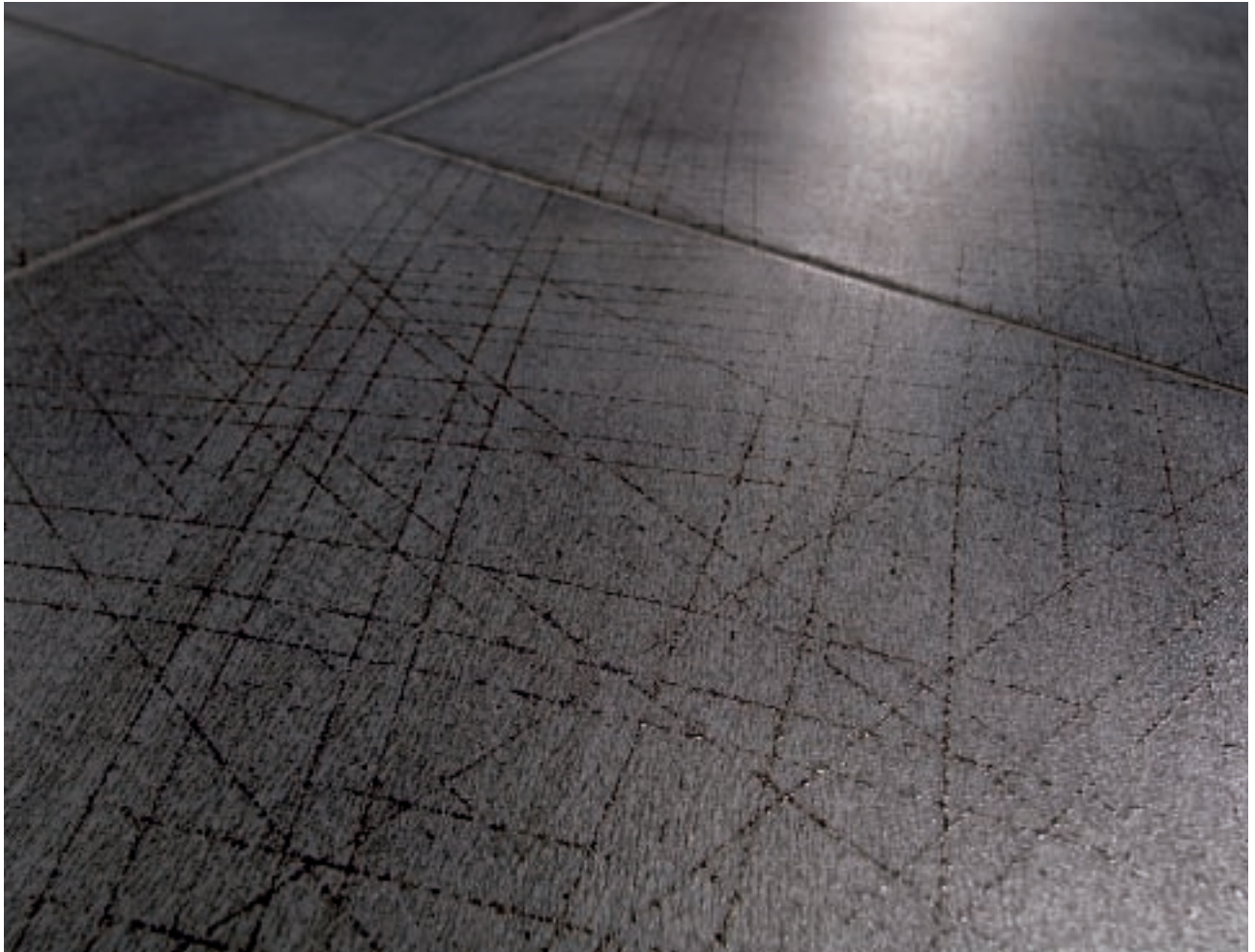
La marca Ascot Studio Project propone algunas importantes creaciones del Centro de Investigaciones de Ascot. La combinación de creatividad, cultura del producto y capacidad tecnológica, da origen a materiales y diseños innovadores. Nacen así líneas de productos que expresan un estilo fuera del tiempo.





Galactica Black

# GALACTICA



Galactica Black



Galactica Almond





Galactica Almond





Galactica Grey





Galactica Almond - Moka





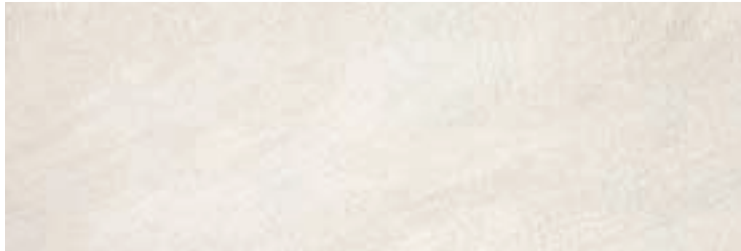
Galactica White

# GALACTICA



**GA8010** Galactica White 8x49 3<sup>16</sup>\"/>

592



**GA1610** Galactica White 16,2x49 6\"/>

582



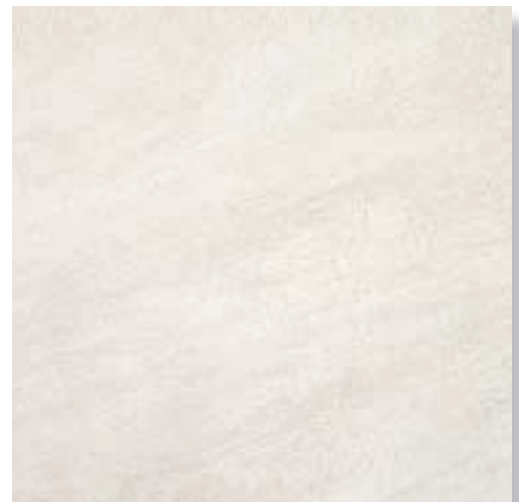
**GA510** Galactica White 50,2x50,2 20\"/>

568



**GAB10** Battiscopa White 8x33,3 3<sup>16</sup>\"/>

505



**GA010** Galactica White 33,3x33,3 13\"/>  
**GA010C** Galactica White Supergrip 33,3x33,3 13\"/>

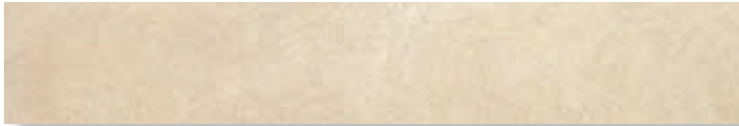
560

564

■ Materiale venduto al mq - Item sold by sqmt  
Article vendu au m2 - Artikel per qm verkauft

■ Materiale venduto al pz - Item sold by piece  
Article vendu a la piece - Artikel per stueck verkauft

**PORCELLANATO**  
S M A L T A T O



**GA8020** Galactica Almond 8x49 3<sup>1</sup>/<sub>8</sub>"x19,5"

592



**GA1620** Galactica Almond 16,2x49 6"x19,5"

582

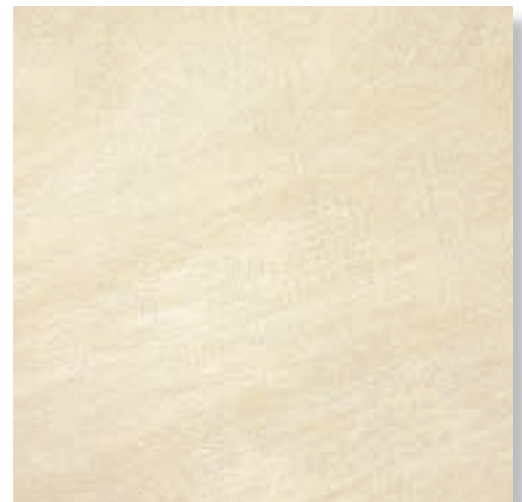


**GA520** Galactica Almond 50,2x50,2 20"x20"

568



**GAB20** Battiscopa Almond 8x33,33<sup>1</sup>/<sub>8</sub>"x13" 505



**GA020** Galactica Almond 33,3x33,3 13"x13"  
**GA020C** Galactica Almond Supergrip 33,3x33,3 13"x13"

560

564

# GALACTICA



**GA8040** Galactica Grey 8x49 3<sup>18</sup>”x19,5”

592



**GA1640** Galactica Grey 16,2x49 6”x19,5”

582



**GA540** Galactica Grey 50,2x50,2 20”x20”

568



**GAB40** Battiscopa Grey 8x33,3 3<sup>18</sup>”x13” 505



**GA040** Galactica Grey 33,3x33,3 13”x13”  
**GA040C** Galactica Grey Supergrip 33,3x33,3 13”x13”

560

564

■ Materiale venduto al mq - Item sold by sqmt  
Article vendu au m2 - Artikel per qm verkauft

■ Materiale venduto al pz - Item sold by piece  
Article vendu a la piece - Artikel per stueck verkauft



**GA8090** Galactica Green 8x49 3<sup>1/8</sup>\"/>

592



**GA1690** Galactica Green 16,2x49 6\"/>

582



**GA590** Galactica Green 50,2x50,2 20\"/>

568



**GAB90** Battiscopa Green 8x33,3 3<sup>1/8</sup>\"/>



**GA090** Galactica Green 33,3x33,3 13\"/>  
**GA090C** Galactica Green Supergrip 33,3x33,3 13\"/>

560

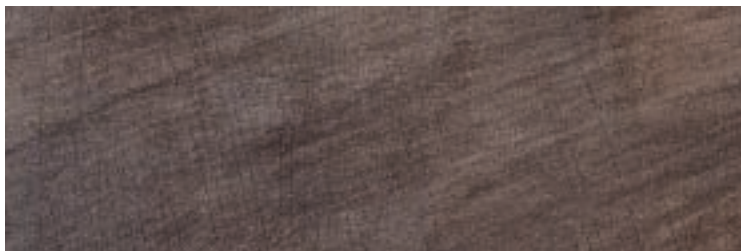
564

# GALACTICA



**GA8060** Galactica Moka 8x49 3<sup>1</sup>/<sub>8</sub>"x19,5"

592



**GA1660** Galactica Moka 16,2x49 6"x19,5"

582

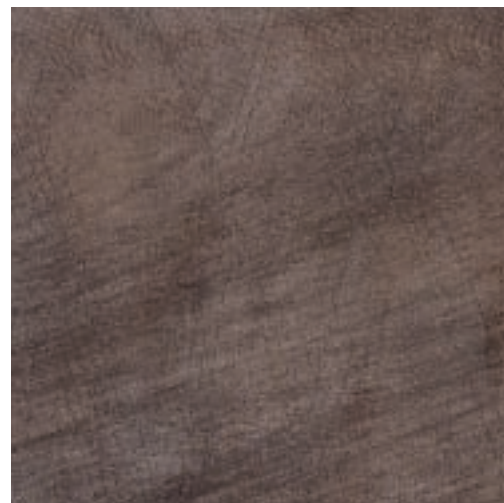


**GA560** Galactica Moka 50,2x50,2 20"x20"

568



**GAB60** Battiscopa Moka 8x33,3 3<sup>1</sup>/<sub>8</sub>"x13" 505



**GA060** Galactica Moka 33,3x33,3 13"x13"  
**GA060C** Galactica Moka Supergrip 33,3x33,3 13"x13"

560

564

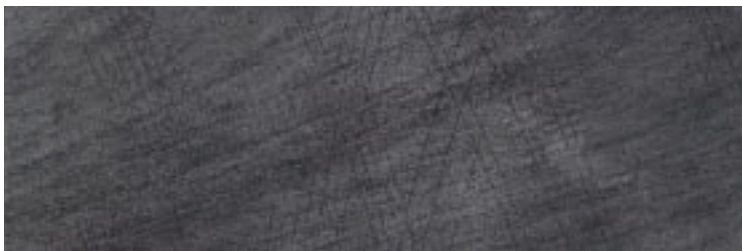
■ Materiale venduto al mq - Item sold by sqmt  
Article vendu au m2 - Artikel per qm verkauft

■ Materiale venduto al pz - Item sold by piece  
Article vendu a la piece - Artikel per stueck verkauft



**GA8070** Galactica Black 8x49 3<sup>18</sup>”x19,5”

592



**GA1670** Galactica Black 16,2x49 6”x19,5”

582

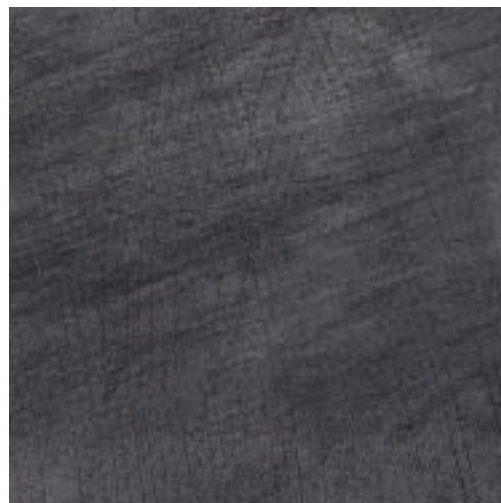


**GA570** Galactica Black 50,2x50,2 20”x20”

568



**GAB70** Battiscopa Black 8x33,3 3<sup>18</sup>”x13” 505



**GA070** Galactica Black 33,3x33,3 13”x13”  
**GA070C** Galactica Black Supergrip 33,3x33,3 13”x13”

560  
564



**GAF10** Fascia Galactica White 8x49 3<sup>1</sup>/<sub>8</sub>"x19,5"

523



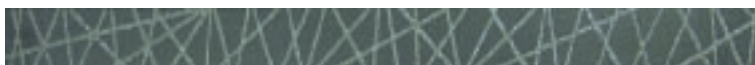
**GAF20** Fascia Galactica Almond 8x49 3<sup>1</sup>/<sub>8</sub>"x19,5"

523



**GAF40** Fascia Galactica Grey 8x49 3<sup>1</sup>/<sub>8</sub>"x19,5"

523



**GAL90** Listello Galactica Green 4x50,2 1,6"x20"

535



**GAL60** Listello Galactica Moka 4x50,2 1,6"x20"

535



**GAL70** Listello Galactica Black 4x50,2 1,6"x20"

535



**GAT90** Tozzetto Galactica Green  
3x3 1"x1" 512



**GAT60** Tozzetto Galactica Moka  
3x3 1"x1" 512












**GAT70** Tozzetto Galactica Black  
3x3 1"x1" 512

■ Materiale venduto al mq - Item sold by sqmt  
Article vendu au m2 - Artikel per qm verkauft

■ Materiale venduto al pz - Item sold by piece  
Article vendu a la piece - Artikel per stueck verkauft

**Dati tecnici secondo norme:**  
**Technical data conform to:**  
**Caractéristiques techniques d'après normes:**  
**Technische Daten nach den Normen:**  
**EN 14411 B I, GL**

Caratteristiche tecniche Technical data Caractéristiques techniques Technische Daten	Norme Norms Normes Norm	Valori ascot Value ascot Valeur ascot Wert ascot	Caratteristiche tecniche Technical data Caractéristiques techniques Technische Daten	Norme Norms Normes Norm	Valori ascot Value ascot Valeur ascot Wert ascot
 Resistenza all'abrasione Abrasion resistance Résistance à l'abrasion Abstrationswiderstandigkeit	ISO 10545-7	<b>PEI IV</b>	 Resistenza all'attacco acido e basico Glaze resistance to acid and alkaline attack Résistance aux acides et aux bases Säure- und laugenfestigkeit	ISO 10545-13	<b>Resiste Resists Résiste Bestanding</b>
 Assorbimento d'acqua Water absorption Absorption d'eau Wasseraufnahme	ISO 10545-3	<b>≤ 0,3 %</b>	 Resistenza alle macchie Stain resistance Résistance aux taches Fleckenfestigkeit	ISO 10545-14	<b>Totale Complete Totale Absolut</b>
 Resistenza alla flessione Breaking modulus Résistance à la flexion Biegefestigkeit	ISO 10545-4	<b>40÷55 N/mm<sup>2</sup></b>	 Resistenza al gelo Resistance to frost Résistance au gel Frostbeständigkeit	ISO 10545-12	<b>Non gelive Frost proof Ingefif Frostisicher</b>
 Durezza Mohs Mohs hardness Dureté Mohs Härte Mohs	UNI 101	<b>5</b>	 Sciolosità Slipperiness Degré de glissement Rutschhemmung	DIN 51130	<b>R9</b>
 Indice di Radioattività Radioactive Index Indice de Radioactivité Radioaktivitätszahl	RP112	<b>Conforme Conforms Conforme Konform</b>			

**IMBALLI - PACKING - VERPACKUNG - EMBALLAGE - EMBALAJE**

FORMATO	MQ./SCATOLA	PEZZI/SCATOLA	KG./SCATOLA	SCATOLE/PALLET	MQ./PALLET	KG./PALLET	SPESSORE
SIZE	SQM./BOX	PIECES/BOX	KG./BOX	BOXES/PALLET	SQM./PALLET	KG./PALLET	THICKNESS
FORMAT	QM./KARTON	STÜCK/KARTON	KG./KARTON	KARTONS/PALETTE	QM./PALETTE	KG./PALETTE	EPAISSEURS
FORMAT	M <sup>2</sup> /BOÎTE	PIECES/BOÎTE	KG./BOÎTE	BOÎTE/PALETTE	M <sup>2</sup> /PALETTE	KG./PALETTE	STÄRKE
FORMATO	MQ./CAJA	PIEZAS/CAJA	KG./CAJA	CAJA/PALLET	MQ./PALLET	KG./PALLET	ESPOSOR
33,3x33,3 fondo	1,332	12	25,50	42	55,94	1086	10 mm
50,2x50,2 fondo	1,512	6	31,00	24	36,29	759	10 mm
16,2x49 fondo	0,953	12	20,80	48	45,74	1013	10 mm
8x49 fondo	0,941	24	20,60	48	45,17	1004	10 mm
8x49 fascia	-	6	-	-	-	-	
4x50,2 listello	-	6	-	-	-	-	
3x3 tozzetto	-	4	-	-	-	-	
8x33,3 battiscopa	-	21	-	-	-	-	



C E R A M I C H E

**CERAMICHE ASCOT S.P.A.**

V I A C R O C E , 8 0

41014 SOLIGNANO (MO) ITALY

TEL +39 059 77.84.11

FAX +39 059 77.84.44/43

[i n f o @ a s c o t . i t](mailto:info@ascot.it)

[w w w . a s c o t . i t](http://www.ascot.it)